

IV JORNADA D'INTERCANVI D'EXPERIÈNCIES

STEAM

6 de maig de 2023

Estadística

Un dels llenguatges STEAM

Andreu Arbó Trabado

Des de les estrelles fins a la cuina

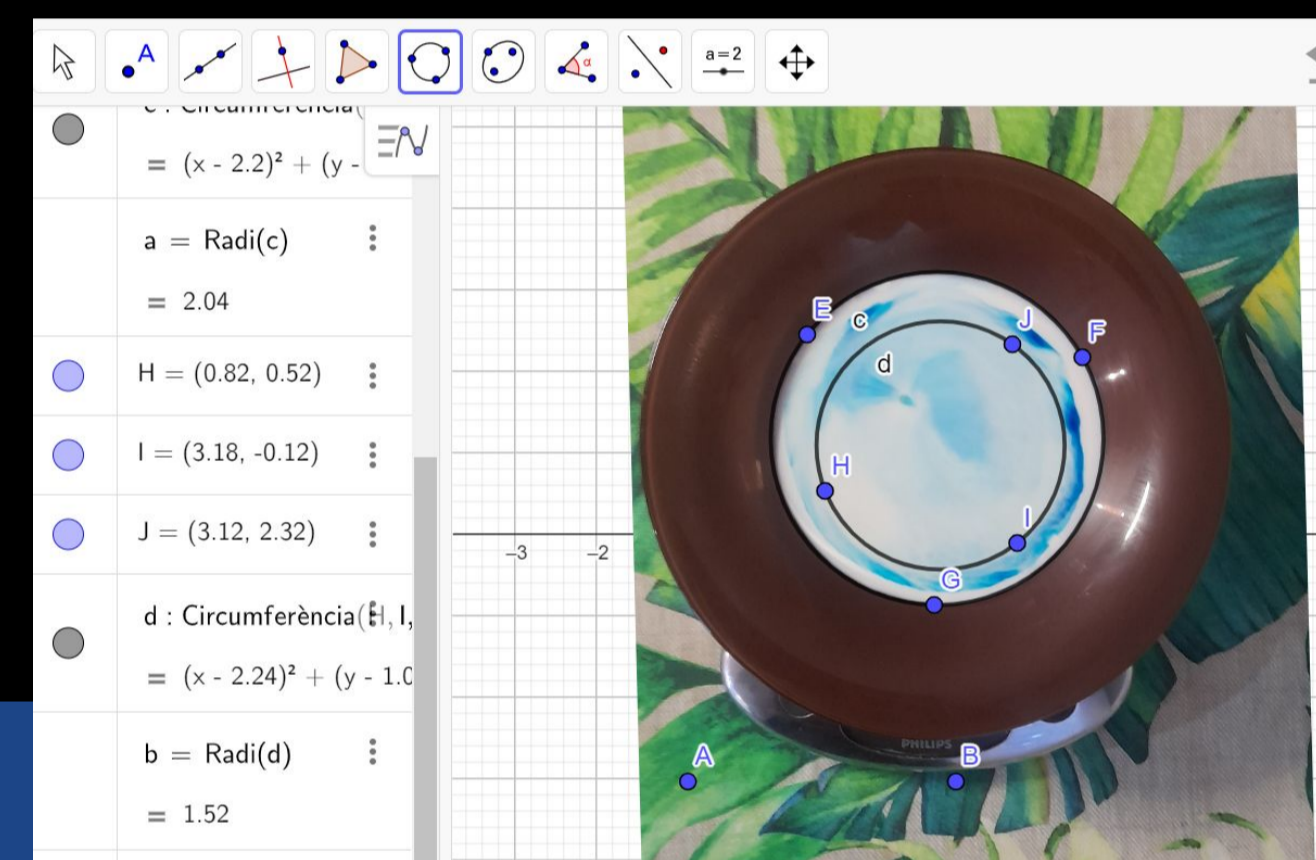
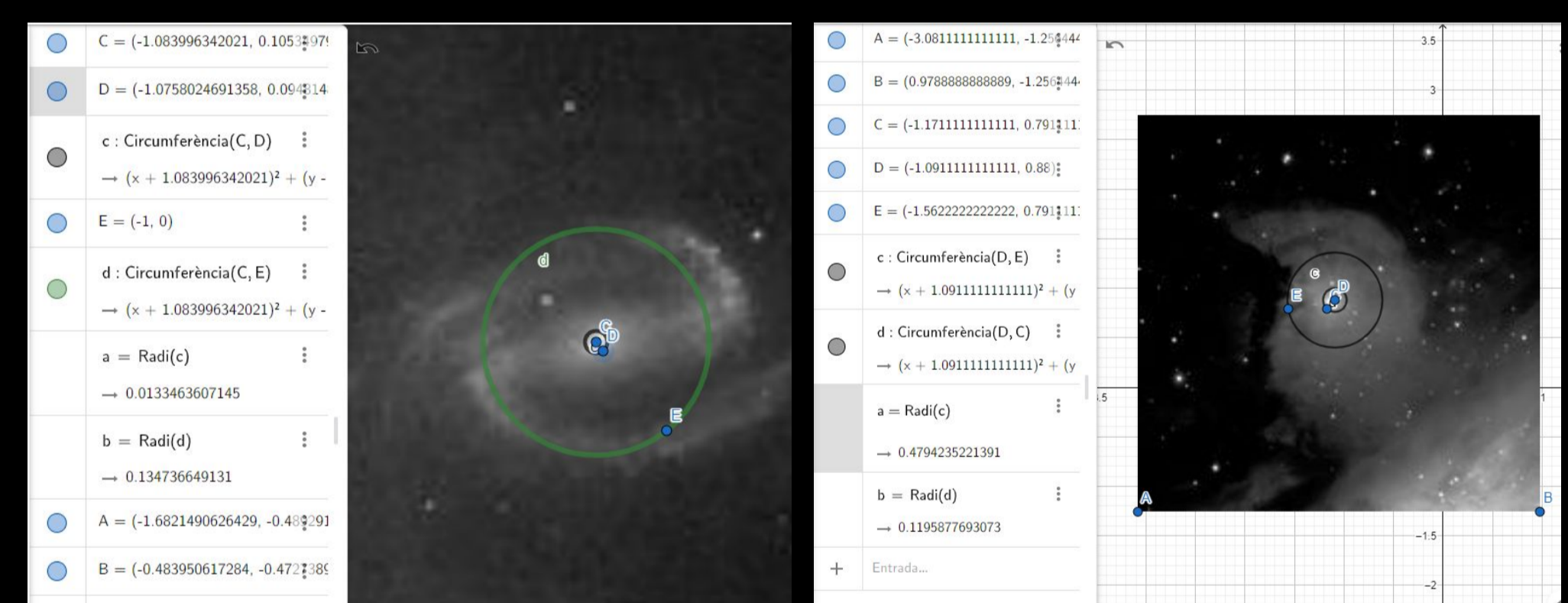
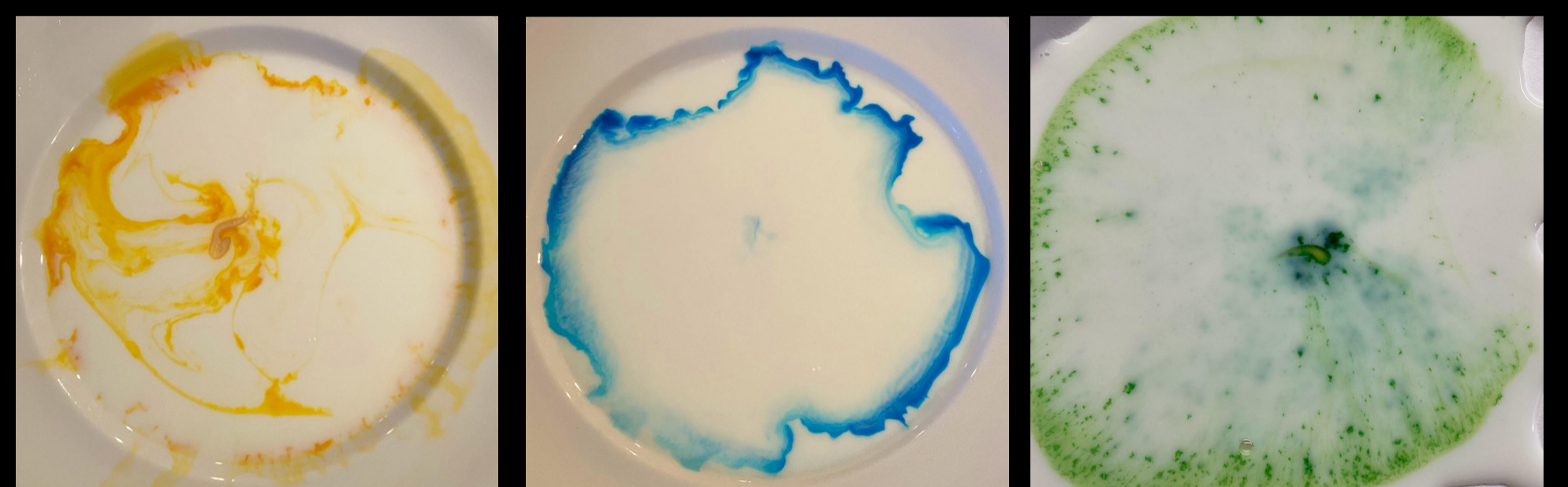
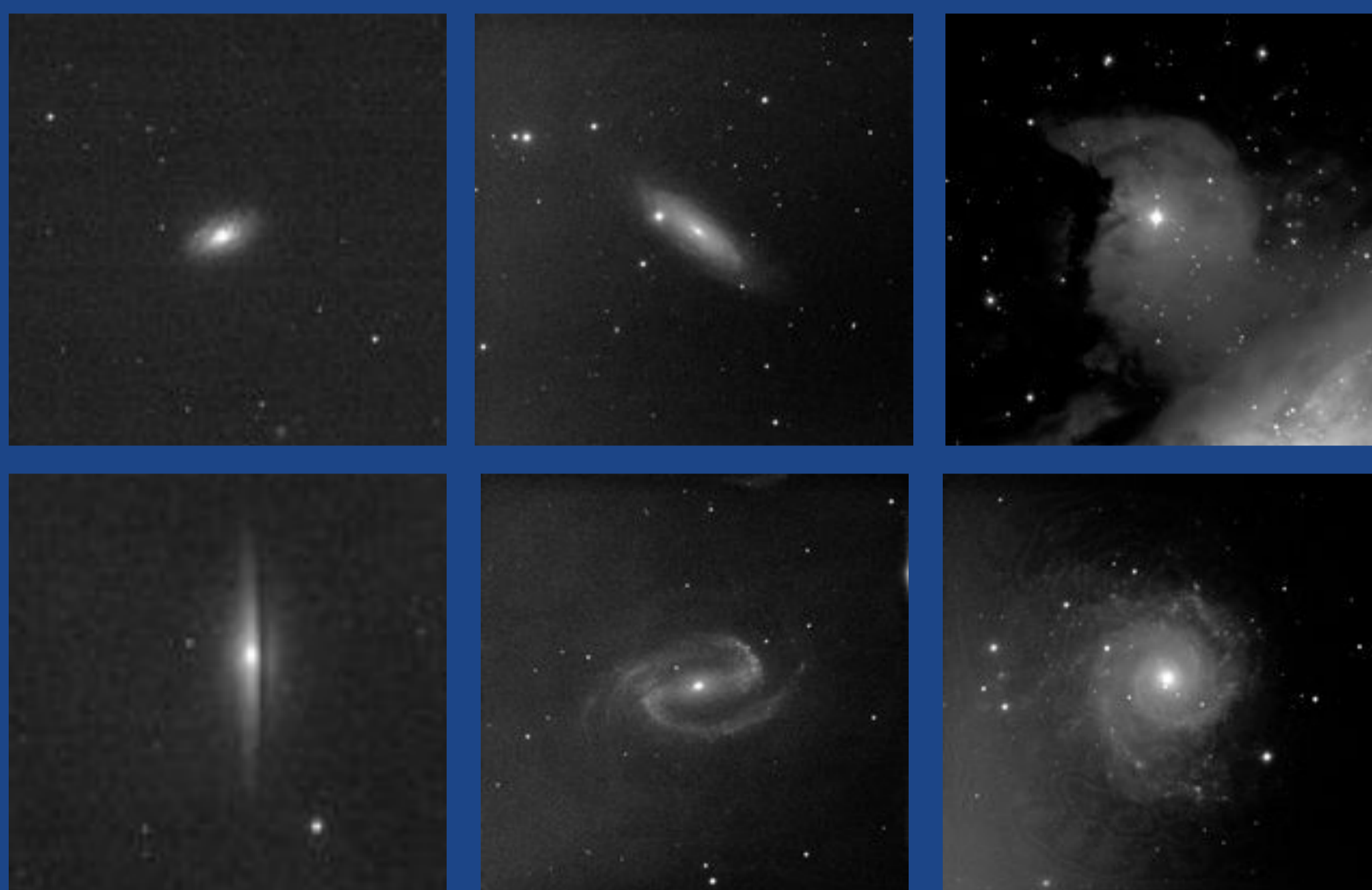
<https://sites.google.com/site/andreuarbotrabadoeportafolis>



Galàxies

Relació entre el bulb i el seu halo

Un estudi molt net: L'eficiència del sabó



	M104	M43	M74	NGC1300	NGC1325	NGC4414
Mitjana	18,2961	6,6801	9,2078	11,2954	6,3774	10,4783
Desviació	3,7781	3,5929	4,0962	1,7719	6,0647	9,3202

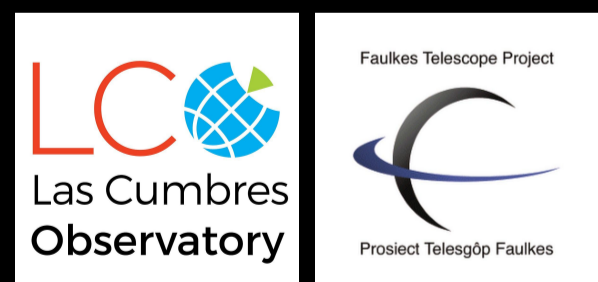
	Mesures centralització				Mesures dispersió	
	Mitjana	Mediana	Quartil 1	Quartil 3	Desviació	Interval Q.
Tots els valors	73,68%	78,14%	60,24%	85,87%	7,17%	25,63%
Sense "atípics"	76,91%	80,26%	68,72%	83,85%	9,17%	15,14%

	Grup 1	Grup 2	Grup 3	Grup 4	Grup 5
Mitjana	7,2039	15,0414	7,9638	11,0323	10,7044
Desviació	5,2502	6,0370	6,7655	4,0048	7,7171

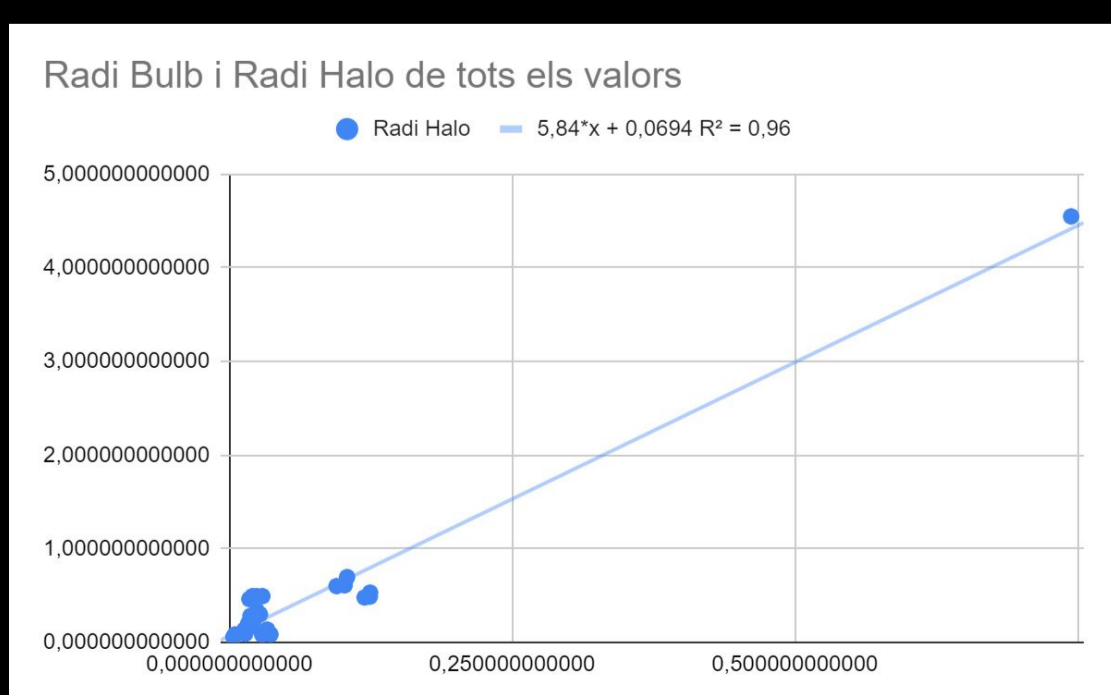
	Mesures centralització				Mesures dispersió	
	Mitjana	Mediana	Quartil 1	Quartil 3	Desviació	Interval Q.
Cos	70,79%	73,83%	66,45%	76,66%	10,75%	10,21%
Pèl	78,64%	79,94%	73,18%	84,76%	11,74%	11,58%
Renta.	75,20%	76,13%	71,50%	79,38%	7,97%	7,88%

	Bulb	Halo
M104	0,05811	0,36370
M43	0,01752	0,14648
M74	0,05465	0,42720
NGC1300	0,02448	0,16438
NGC1325	0,16311	1,12672
NGC4414	0,15948	1,57012

Pearson **0,96316**



	Mesures central. raó preu/eficiència				Mesures dis	
	Mitjana	Mediana	Quartil 1	Quartil 3	Desviació	Interval Q.
Tots els valors	15,00	9,21	5,68	19,48	13,85	13,80
Sense "atípics"	12,62	8,15	4,85	13,40	14,84	8,54
Cos	12,40	7,69	5,62	8,72	16,48	3,10
Pel	20,05	16,04	14,06	22,03	10,85	7,97
Renta.	12,00	8,85	5,95	16,48	10,89	10,54



Eficiència:

$$P_{\text{més fort}} > R_{\text{entremig}} \geq C_{\text{més flux}}$$

Preu/Eficiència:

$$P_{\text{Coef més alt}} > C_{\text{entremig}} \geq R_{\text{més baix}}$$